

# ProWrap

Pre-Stretch >>>>> Productivity >>>>> Robustness >>>>>

SAFE • STRONG • SMART

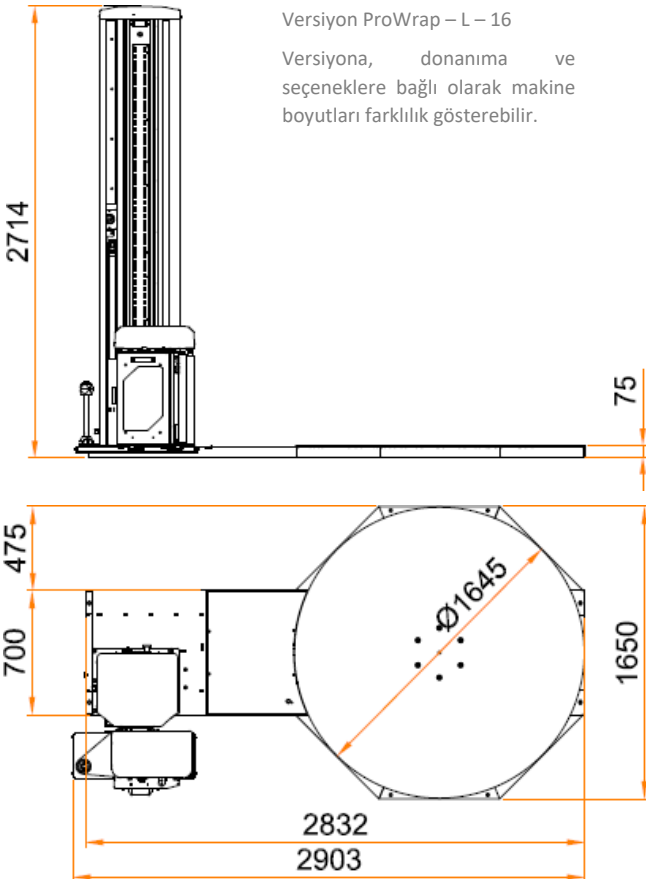
## Yarı Otomatik Streç Sarma Makinesi

**ProWrap**, paletli yükleri streç filmle sarmak için kullanılan yarı otomatik bir makinedir. Yoğun ve zorlu streç film uygulamaları için çok yönlü fırsatlar sunar. Elektromanyetik frenli arabalardan taşıyıcılardan Pre-Stretch (Ön Gerdirmeli) versiyonuna kadar: **ProWrap**, gelişmiş palet sarma ihtiyaçları için doğru çözümü sunar.

### ÖNEMLİ ÖZELLİKLER

- ✓ **Önce Güvenlik** – ProWrap standart olarak çeşitlik güvenlik özelliklerine sahiptir
- ✓ **Film tasarrufu sağlar** – motorlu öngeridme sistemi & bağımsız gerilim kontrolü ile
- ✓ **Artan üretim kapasitesi** – Özelleştirilmiş ayarlar sayesinde
- ✓ **Güçlü Yapı** – Bakımda daha az çaba ve sabit işletme maliyeti için 2,4T yük kapasitesi
- ✓ **Esneklik** – makine forkliftle kolayca taşınabilir (kurulum sonrasında da)
- ✓ **Özelleştirilmiş programlama** – Gelişmiş ayarlara sahip, sınırsız özelleştirilebilir programlar.
- ✓ **Kolay kullanım** – basit kontrol konsepti sayesinde
- ✓ **Modüler sistem** – özel ihtiyaçlar için uygun
- ✓ **Kolay kurulum** – sütun önceden monte edilmiş olarak teslim edilir.
- ✓ **CE Uyumlu** - İtalya'da AB güvenlik standartlarına göre tasarlanmış ve üretilmiştir.

### ÖLÇÜLER

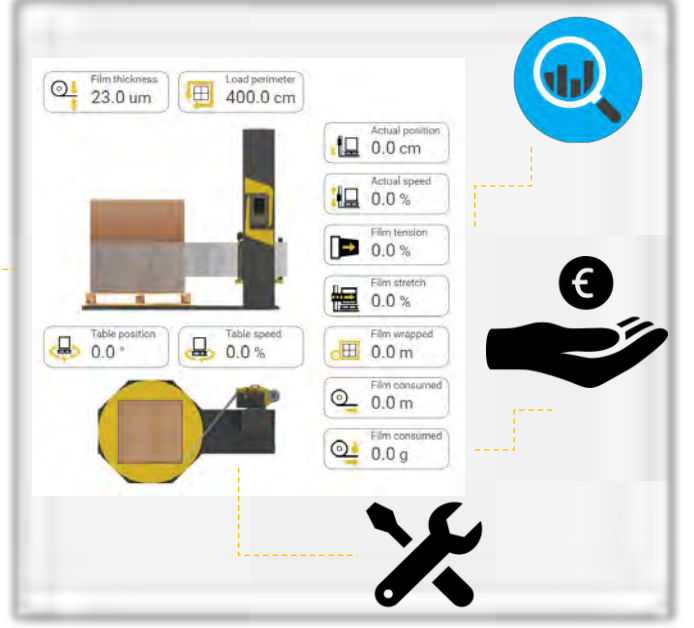


### DOKUMATİK EKRAN



- Farklı çalışma modlarına sahip 7" dokunmatik ekranlı kontrol paneli
- Siat OptiRun'da 12 özelleştirilebilir program
- Yarı otomatik ve manuel çalışma modu
- Yukarı/Aşağı taşıyıcı hareketi ve döner tabla hızı için Bireysel Hızlar
- Üst ve alt takviye sarımları için ayrı kurulum ve gelişmiş ayarlar menüsü
- Yönetmeliklere uygun acil durum butonu

## OPTIRUN -SİSTEM

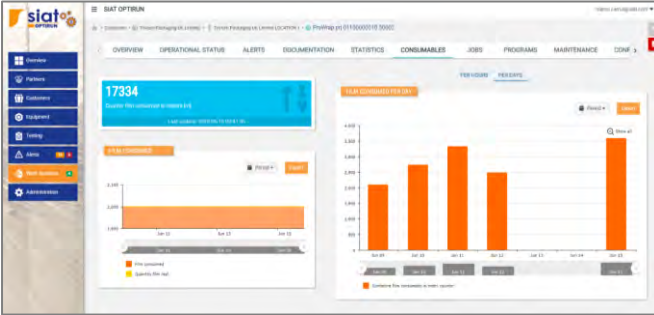


### OPTIRUN | TANIM

**OptiRun**, her palet için film kullanımının takibi ve uzaktan bakım da dahil olmak üzere makine performansının gerçek zamanlı izlenmesini sağlayan bir Uzaktan İzleme Sistemidir.

Kullanıcı makineyle herhangi bir cihazda (PC, tablet veya akıllı telefon) uzaktan modda etkileşim kurabilir.

Endüstri 4.0 konseptine uygun olarak geliştirilen OptiRun, kaynak ve zaman tasarrufunun yanı sıra makine verimliliği, çalışma süresi ve film tüketiminin tam kontrolünü garanti ediyor.



### OPTI RUN | ÖNEMLİ ÖZELLİKLER

- **Makineye genel bakış ve çalışma durumu** - makine kontrol panelinin ve anlık parametrelerin, açılış zamanı ve çalışma süresinin, aktif uyarıların ve uyarı geçmişinin anlık görünümünü sağlar.
- **İstatistikler** – başlatılan ve tamamlanan döngüler için palet sayacına, uyarı sayacına ve ayrıntılara erişim.
- **Streç Film Ölçümü** – palet başına ve günde tüketilen filmi metre ve gram cinsinden ölçer.
- **Program kitaplığı ve sayacı** – programları saklama ve dışa aktarma yeteneği. Program başına tüketilen ortalama süreyi ve ortalama filmi izler.
- **Bakım ve Yapılandırma** – platform motor frekansını, film gerilimini ve sıcaklık eğilimini kontrol etme imkanı. Arıza süresini azaltmak için kestirimci bakım ve servis tavsiyelerine erişim.
- **Dokümantasyon** – makine kullanım kılavuzuna kolay erişim.

### OPTI RUN |UZAKTAN SERVİS PAKETLERİ

Paket Tipi / Servis Tipi	SIAT Remote Basic	SIAT OptiRun
Müşteri kontrol panelleri*	•	•
SIAT Biletleri aracılığıyla E-posta Uyarıları	•	•
Müşteri Raporları	•	•
Uzaktan Arıza Tespiti*	•	•
Özel telefon numarası	•	•
Yardım için gerekli parçaların tanımlanması	•	•
Problem çözümü	•	•
Planlanmış randevut	•	•
Öncelikli yanıt	•	24 H
Sorunun sınıflandırılması	•	•
Sarf malzemesi (film/bant) tüketimi görselleştirilmesi**	•	•
Sarf malzemesi (film/bant) tüketim raporlaması**	•	•

\*Makinenin bulut HİZMETİ ile donatılmaması durumunda SIAT, önceden düzenlenmiş görüntülü görüşmeler veya artırılmış gerçeklik yoluyla uzaktan bağlantı sunar.

\*\*uygun olduğu yerde

## ÖZEL VERSİYONLAR & OPSİYONLAR

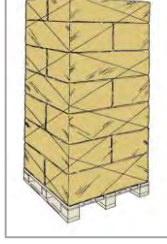
### CW / CWS VERSİYON

ProWrap CW ve CWS modelleri, streç filmin otomatik olarak kesilmesine, tuturulmasına ve kaynaklanmasına olanak tanıyan Otomatik Kes ve Tutturma sistemi (CW) ve ek yapıştırma sistemi (CWS) ile donatılmıştır. Bu, film kuyruklarını ortadan kaldırır ve operatör müdahalesini azaltır.

Yalnızca ürünlerin düz yüzeylere sahip olduğu ve palet kenarıyla aynı hizada olduğu normal şekilli paletler için uygundur.

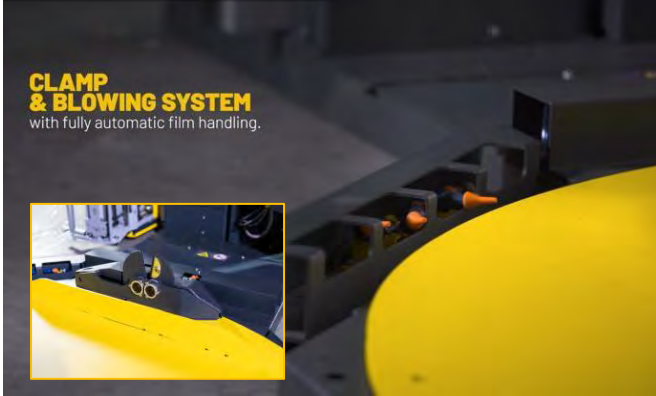
Hem CW hem de CWS Versiyonu aşağıdaki özelliklere sahip bir pnömatik hava kaynağı gerektirir:

- 6 Bar çalışma basıncı (Min)
- Minimum Hava akışı 1300NI/dak
- Hava kalitesi sınıf 7-4-4'teki ISO 8753-1:2010 standardına göre4



#### AUTOMATIC CUT AND WELDING SYSTEM

with pulse heated components to save energy and increase safety.



#### CLAMP & BLOWING SYSTEM

with fully automatic film handling.



### ÜST PRES ÜNİTESİ

İsteğe bağlı presleme ünitesi, hafif yüklerin güvenli ve tutarlı bir şekilde paketlenmesine olanak tanır. Pres kontrolleri diğer parametrelerden/programlardan bağımsızdır.



Air consumption	
Pallet height	NL / cycle
2.200 mm	9
2.600 mm	12
3.000 mm	14



### ROPING (HALAT) SİSTEMİ

ProWrap serisinde iki Roping konfigürasyonu mevcuttur. Roping, filmin genişliğini dar bir banda indirerek yük stabilitesini artırır ve film tüketimini azaltır:

- a. Taşıyıcının üst kısmından Roping: Ürününü dar bir iple paleta sabitlemek için tam Roping (elektrik sistemi). Döngünün sonu tam bantla gerçekleştirilir.
- b. Taşıyıcının altından Roping: Filmden tasarruf ederken daha fazla stabilize sağlamak için film genişliğini bir bandandirgeyen kısmı Roping. Yalnızca üstten Roping kombinasyon halinde mevcuttur.

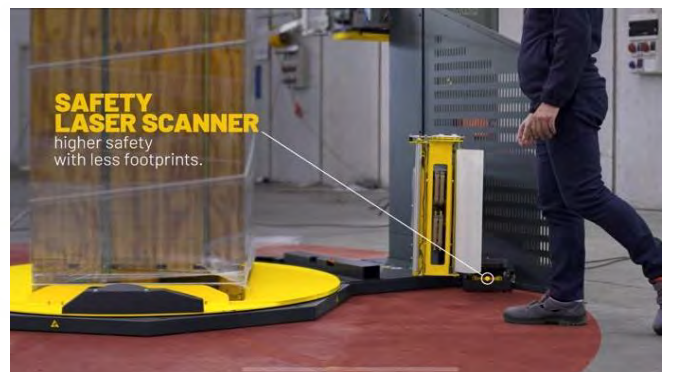
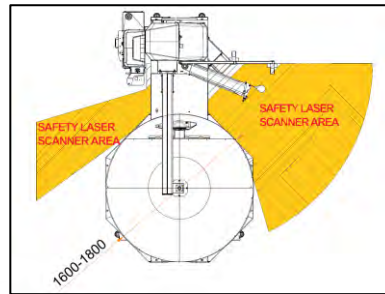


#### ROPING AND BANDING SYSTEM

to ensure the best load stability.

### ALAN LAZER TARAYICI

Lazer taraması güvenlik çitlerine bir alternatiftir. CW / CWS modellerinde, çalışma alanına izinsiz girecek personelin yaralanmasına neden olabilecek hareketli parçalara (kaynak kolu) sahip olması nedeniyle kullanılır. Lazer tarama, personelin korunmasına yardımcı olur ve CE Yönetmeliklerine uygundur. Makine, 3 alarm bölgesi ve son teknoloji yazılımı sayesinde güvenli mesafeyi hesaplayabiliyor ve bir bölgeye girildiğinde anında durabiliyor.



#### SAFETY LASER SCANNER

higher safety with less footprints.

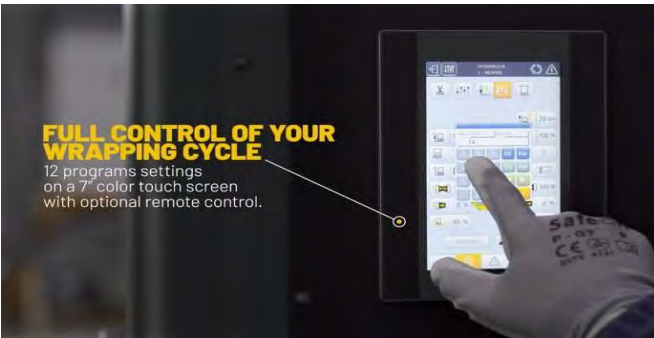
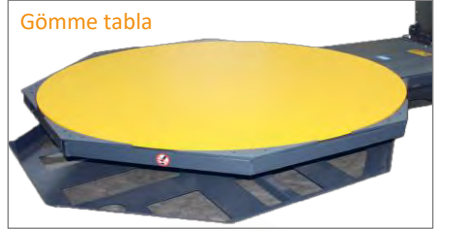


Taşıyıcı Türü	Viking DM	Viking PW	FM
Açıklama	Çift Motor	Güçlendirilmiş Ön Germe	Elektromanyetik Fren
Ön gerdirmeye seviyesi(%)	400 'e kadar	100 – 350 (200 std.)	-
Tabla çapı (mm)	1.650 std. / 1.800 / 2.200 / 1.650 HS (transpalet için açık tabla)		
Maks. Palet Yüksekliği (mm) Palet üst kenar üzerine taşıma dahil	2.200 std. (Low) / 2.600 (Medium) / 3.000 (High)		
Maks. Palet Ölçüsü (mm)	1.000 x 1.200 - 1.550 x 1.550 (döner tabla çapına bağlı.)		
Maks. Palet Ağırlığı (kg)	2.400 std. (düz dönertabla) / 1.200 HS (açık dönertabla)		
Güç Kaynağı	220/240V 50/60Hz / 400V 50/60Hz / diğer talebe istinaden		
Tabla dönüş hızı	6 – 12 rpm (ayarlanabilir)		
Maks. Ses seviyesi	72,0 dB(A)		
Çalışma sıcaklığı	5 – 40°C		
Film rulo detayları (maks.)	en 500 mm / dış. Ø 300 mm / kasnak Ø 76mm (fix) / ağırlık 20 kg / kalınlık 35 mikrona kadar		

Özellikler	Viking DM	Viking PW	FM
Manuel + 4 Otomatik Mod	•	•	•
12 özel programlama	•	•	•
Ön gerdirmeye sistemi	•	•	-
Ayarlanabilir film gerginliği Kontrol panelinden	•	•	•
Ayarlanabilir ön gerdirmeye Kontrol panelinden	•	-	-
Yavaş Başlatma/Durdurma	•	•	•
Dönme ve Taşıyıcı hızlarının bağımsız ayarlanması	•	•	•
Kilitlenebilir kontrol paneli	•	•	•
Üst Örtü Özelliği	•	•	•
Üst&Alt Sargı sayısı (bağımsız ayarlanabilir)	•	•	•
Otomatik yükseklik algılama	•	•	•
Palet üstü film taşıma (kontrol panelinden)	•	•	•
Ayarlanabilir alt taşıma	•	•	•
Otomatik film kopma algılama	•	•	-
Duraklatılabilir sarım döngüsü	•	•	•
Ayarlanabilir parametrelerle bireysel bölüm tanımı	•	•	•

## OPSİYONLAR&AKSESUARLAR

- Koyu ve yansıtıcı yüzeyler için fotosel
- Standart rampa; U=1.490mm
- Uzatılmış rampa; U=1.870mm (transpalet ile kolay yükleme için)
- Açık Tabla - "Horse-Shoe-Version" 3 taraftan yükleme imkanı
- Zemin seviyesinde kurulum için gömme tabla
- Film kesme(Viking PW & Viking DM taşıyıcı için)
- Kontrol klavyeli tartı sistemi
- Düşük sıcaklık versiyonu (-20° C)
- Güvenlik çepereeri



## FİLM TAŞIYICILAR



## DAHA FAZLA DETAY

Videolara ve daha fazla bilgiye web sitemizden veya SIAT Youtube kanalında ulaşabilirsiniz.



SAFE • STRONG • SMART

SIAT.com